



Ende der Südstraße mit kath. Kirche
(Ansichtskarte 1915, Sammlung Struß)

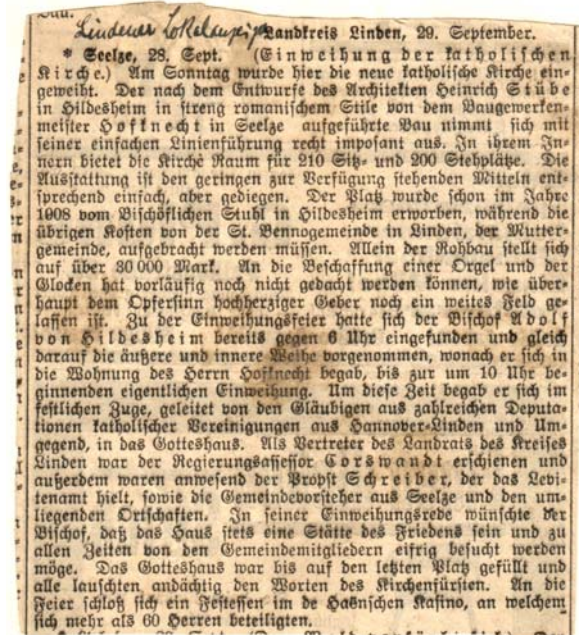
Sonderausstellung 100 Jahre Kirche Hl. Dreifaltigkeit Seelze



Anbau mit neuem Eingangsbereich (Monika Paul 2002)

Als der Hildesheimer Bischof Adolf Bertram am 28. September 1913 die neue katholische Kirche in Seelze einweihte, war dies nicht nur ein kirchliches Fest, sondern für ganz Seelze und die umliegenden Dörfer ein wichtiges Ereignis. Dies kam u.a. darin zum Ausdruck, dass zahlreiche Vertreter staatlicher und kommunaler Behörden, weltlicher Einrichtungen und örtlicher Betriebe an der Feier teilnahmen.

Die meisten katholischen Einwohner Seelzes und der umliegenden Dörfer waren erst in den letzten Jahren vor dem Bau der Kirche aus allen Teilen des damaligen Deutschen Reiches zugezogen, und auch in den folgenden Jahrzehnten wurden die katholische Gemeinde und ihre Kirche zur Heimstatt vieler neu Hinzugekommener: Flüchtlinge und Heimatvertriebene, ausländische Arbeiter, Spätaussiedler, aber auch Menschen, die aus alltäglichen Gründen ihren Wohnort gewechselt hatten, wurden mit offenen Armen aufgenommen und nicht zuletzt dadurch auch zu bewussten Bürgerinnen und Bürgern unserer heutigen Stadt Seelze.



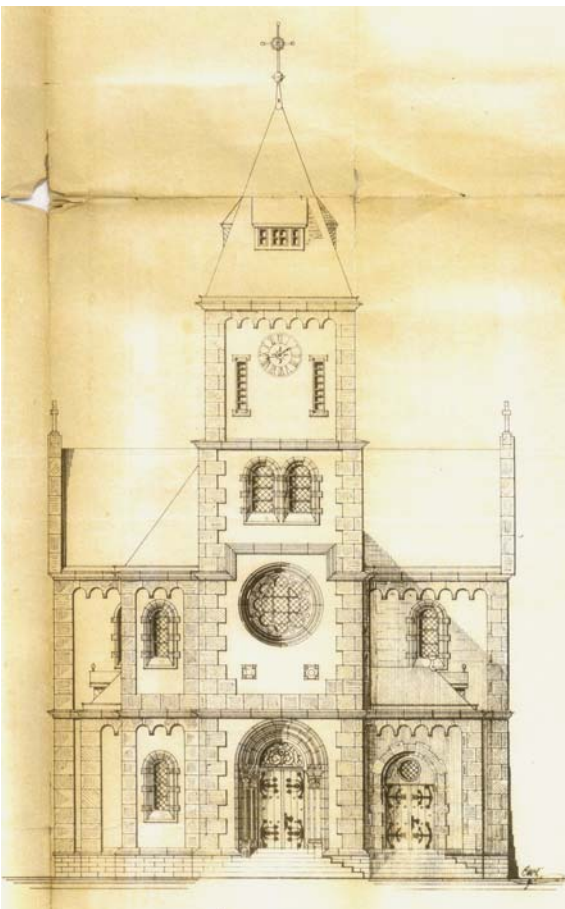
Bericht im Lindener Lokalanzeiger über die Kirchweihe am 28. September 1913

Das hundertjährige Jubiläum der Kirche Hl. Dreifaltigkeit hat ein Team des Museumsvereins für die Stadt Seelze e.V. veranlasst, diese Ausstellung in Zusammenarbeit mit dem Stadtarchiv Seelze und Mitgliedern der katholischen Kirchengemeinde vorzubereiten.

Die Ausstellung soll zeigen, wie die Kirche entstanden ist und wie sich die zu ihr gehörende Gemeinde bis heute weiter entwickelt hat. Viele Texte beruhen auf Beiträgen von Gemeindegliedern oder -gruppen; von ihnen oder der Kirchengemeinde wurden auch die ausgestellten Gegenstände ausgeliehen. Wichtige Urkunden und andere Dokumente, die wir als Kopien zeigen, erhielten wir aus dem Pfarrarchiv der Gemeinde. Für alle diese Beiträge zur Ausstellung danken wir sehr.

Wir wünschen der Ausstellung viele interessierte Besucherinnen und Besucher.

Der Vorstand des Museumsvereins für die Stadt Seelze e.V.



Nicht realisierter Vorentwurf für den Bau einer katholischen Kirche in Seelze 1907

